



Компания ООО «ВИМАК РУС» – является официальным представительством завода-изготовителя WIMAC CRANE ENGINEERING, г. Конья, Турция. Компания была создана для организации поставок качественного грузоподъемного оборудования от завода-изготовителя в кратчайшие сроки и по конкурентным ценам.

Благодаря многолетнему опыту завод завоевал репутацию как производителя высококачественного кранового оборудования. Команда WIMAC продолжает свою деятельность по всему миру. Все краны, которые мы производим - изготавливаются в соответствии со стандартами качества ISO, CE, ATEX, EAC.

WIMAC CRANE ENGINEERING

Изготовила и поставила свою продукцию в более чем 40 стран мира, включая проекты в России, такие как:

1. ООО "СВЭЛ-Силовые трансформаторы», г. Екатеринбург - мостовые однобалочные и двухбалочные краны – 20 штук.
2. ООО "ЭКСМЕТ», г. Ивантеевка – мостовой двухбалочный кран грузоподъемность 16 т.
3. ООО «Арсенал-НТ» г. Нижний Тагил - Мостовой двухбалочный кран грузоподъемность 50 т. – Отгрузка в Россию конец апреля 2023 г.



СЕРТИФИКАТЫ

ISO 9001

ISO 14001

ISO 18001, CE, ATEX,

EAC RU №0413296

СЕРТИФИКАТЫ (PQR, WPS, WELDER)



ОСНОВНАЯ ПРОДУКЦИЯ

Однобалочные опорные и подвесные до 25 т./
двухбалочные мостовые краны до 250 т.

Однобалочные до 25 т. / двухбалочные
козловые краны 150 т.

Консольные краны до 6,3 т.

Электрические тали до 25 т.

Грузовые тележки до 250 т./ грузовые тележки
кругового действия до 50 т.

Мостовые краны (ВБИ исполнения) до 250 т.

Грузовые тележки (ВБИ исполнения) до 250 т.

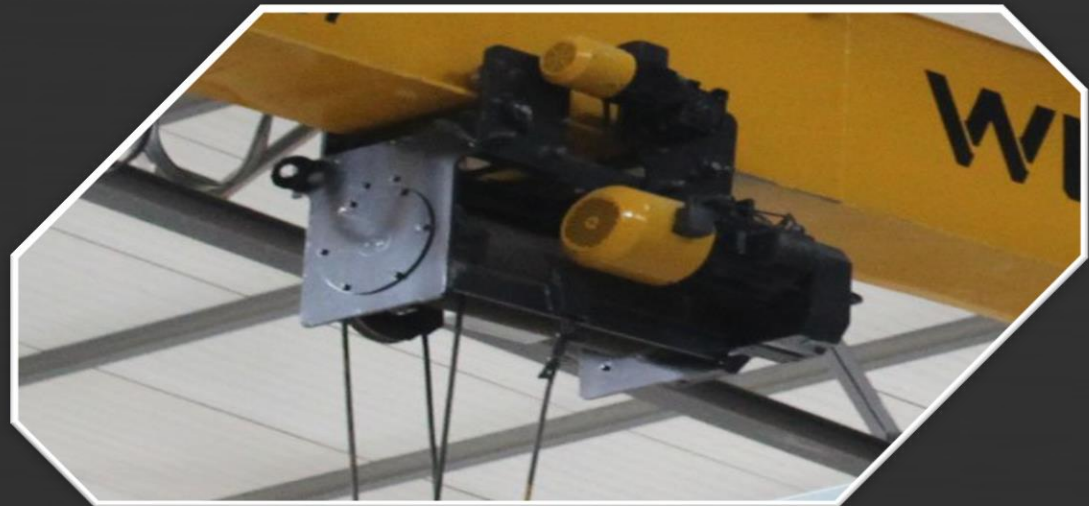
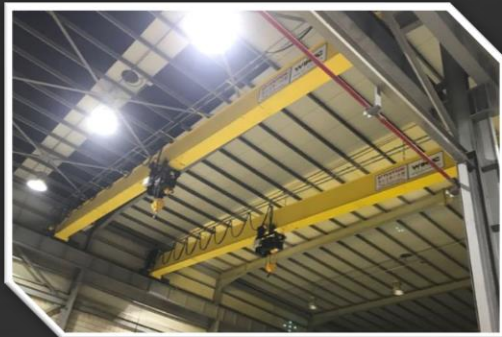
МОСТОВЫЕ ОДНОБАЛОЧНЫЕ ОПОРНЫЕ И ПОДВЕСНЫЕ КРАНЫ

Данный тип кранов используется практически во всех промышленных условиях. Однобалочные мостовые краны изготавливаются грузоподъемностью до 25 тонн. Однобалочные мостовые краны WIMAC CRANE работают с минимальным шумовым уровнем. Однобалочные мостовые краны обеспечивают безопасную и точную транспортировку тяжелого груза. Благодаря простой конструктивности и надежности – они обеспечивают эргономичные и экономичные решения для планируемых или существующих мест использования.

Однобалочные мостовые краны WIMAC CRANE спроектированы и изготовлены таким образом, чтобы обеспечить их высокую производительность и максимально большой срок эксплуатации. При изготовлении кранов и их конструкции используются стандарты качества такие как FEM, ISO, DIN и т.д.

Благодаря своей модульной конструкции Вы экономите время на время проведения монтажных работ. Таким образом, производство не остановится, и возможно продолжить использование крана как можно скорее.

Однобалочные мостовые краны обеспечивают высокую доступность для безопасного управления и технического обслуживания. Вы минимизируете затраты на техническое обслуживание за счет выбора качественных и правильно подобранных компонентов.



МОСТОВЫЕ ДВУХБАЛОЧНЫЕ КРАНЫ

Двухбалочные мостовые краны используются во всех промышленных предприятиях. Двухбалочные мостовые краны WIMAC CRANE производятся грузоподъемностью до 250 тонн и пролетом до 48 метров. Двухбалочные мостовые краны работают с минимальным уровнем шума. Двухбалочные мостовые краны обеспечивают безопасную и точную транспортировку для любых грузов. Благодаря конструкции двухбалочные мостовые краны предлагает эргономичные и экономичные решения для запланированных или существующих мест использования.

Двухбалочные мостовые краны WIMAC CRANE спроектированы и изготовлены для обеспечения высокой производительности и максимального срока службы. При изготовлении кранов используются стандарты качества такие как: FEM, ISO, DIN и т.д.

Благодаря использованию модульного строения мостовой кран WIMAC Crane монтируется легко и быстро. Таким образом, производство не останавливается надолго и использование двухбалочного мостового крана возможно будет возобновить в кратчайшие сроки. Двухбалочные мостовые краны WIMAC Crane обеспечивают доступность для их безопасного управления и обслуживания. При эксплуатации WIMAC Crane предоставляет минимальные затраты на техническое обслуживание кранов благодаря качественным и правильно подобранным компонентам.



ДВУХБАЛОЧНЫЕ КОЗЛОВЫЕ КРАНЫ

Козловые краны WIMAC Crane, используются для общепромышленных предприятий для эксплуатации как на улице, так и внутри цехов. Козловые краны просты при проведении монтажных работ, а также при их эксплуатации. Козловые краны WIMAC Crane могут производятся грузоподъемностью до 200 тонн и пролетом до 60 метров. Козловые краны работают с минимальным уровнем шума. Козловые краны WIMAC Crane обеспечивают точное и безопасное перемещение различных грузов.

Разнообразные конструкции козловых кранов WIMAC Crane предлагаются эргономичные и экономичные решения для будущих или существующих предприятий.

Козловые краны WIMAC Crane проектируются и изготавливаются для обеспечения высокой производительности предприятия и максимального срока работы. При проектировании козловых кранов WIMAC Crane используются такие стандарты качества как: FEM, ISO, DIN и т. д. в случае поставок в России, проектировщики опираются на требования ГОСТов.

Благодаря использованию модульного строения козловые краны WIMAC Crane монтируются легко и быстро. Таким образом, производство не останавливается надолго и использование козлового крана возможно будет возобновить в кратчайшие сроки. Козловые краны WIMAC Crane обеспечивают высокую доступность для их безопасного управления и обслуживания. WIMAC Crane предоставляет минимальные затраты на техническое обслуживание кранов благодаря качественным и правильно подобранным компонентам.



ДВУХБАЛОЧНЫЕ ПОЛУКОЗЛОВЫЕ КРАНЫ

Полукозловые краны — это комбинация мостового и козлового крана.

Эти краны могут использоваться как отдельный кран так и работать под уже существующим краном. Данный тип кранов был разработан как альтернативный продукт, который используется в тех местах, где мостовые и козловые краны не могут применимы. Использование данного типа кранов в небольшом здании — это эргономично и экономично.

Полукозловые краны могут быть однобалочными или двухбалочными



КРАНЫ (ВБИ ИСПОЛНЕНИЯ)

Взрывозащищенные краны WIMAC Crane, используются для эксплуатации как внутри так и снаружи цехов промышленных предприятиях. Взрывозащищенные краны на данный момент производятся с грузоподъемностью до 40 тонн. WIMAC Crane предлагает эргономичные и экономичные решения для будущих или существующих предприятий (цехов) для использования взрывозащищенных кранов, обеспечивая высокую безопасность благодаря тщательно подобранным компонентам с учетом области применения.

Благодаря использованию модульного строения взрывозащищенные краны WIMAC Crane легко монтируются. Таким образом, производство не останавливается надолго и работа крана возможно в кратчайшие сроки. Взрывозащищенные краны WIMAC Crane обеспечивают доступность для их безопасного использования и обслуживания. Стоимость на техническое обслуживание кранов, при эксплуатации кранов WIMAC Crane составит минимальные затраты благодаря качественным и правильно подобранным компонентам.

На примере того, как взрывоопасные газы могут взорваться от источника воспламенения, такого как искра, при столкновении с кислородом в воздухе, они также могут воспламениться от температуры поверхности оборудования находящегося в этой же среде. Легковоспламеняющаяся пыль также остается взвешенной в воздухе или оседает на поверхностях в следствие чего может произойти воспламенение от искры, температуры поверхности и т.д. Для паровых газовых сред используется кодировка G (Gas), для пылевых сред — кодировка D (Dust).

Меры предосторожности, которые используются от воспламенения или взрыва в промышленных условиях — определяются мировыми стандартами.



Грузовые тележки кругового действия

Специальная грузовая тележка WR кругового действия имеет некоторые технологические особенности, которые отличают ее от остальных стандартных тележек.

Преимуществом данного типа подъемного оборудования является выполнение широкого спектра производственных задач, что позволяет безопасно и эффективно перемещать грузы, автоматически поворачивать их.

Поворот происходит непосредственно с помощью поворотной тележки, которая оснащена приводными механизмами обеспечивающие плавный поворот. Грузоподъемность таких тележек от 5 до 35 тонн.

Режим поворота тележки на 180 градусов. В зависимости от условий эксплуатации и характеристик перевозимого груза возможна комплектация дополнительными системами управления.

Данный тип грузовой тележки возможно применять на мостовых двухбалочных кранах, козловых кранах и контейнерных.



КОНСОЛЬНЫЕ КРАНЫ

Консольные краны — это тип кранов, которые имеют поворотный механизм с возможностью поворота 360° на собственной опоре или монтироваться на существующей опоре в здании. Консольные краны имеют возможность поворота, опускание/подъем, а также движение вперед/назад по всей длине консоли(стрелы).

Такой тип кранов обычно используют для работы с небольшими грузами до 6,3 тонн. Данный тип кранов используют для выполнения таких работ как погрузка / разгрузка, смена заготовок, выгрузка продукции с производственной линии и т.д. Благодаря возможности работать независимо от того, где используются дополнительные мостовые и козловые краны – консольные краны предотвращают такие проблемы, как нежелательный простой и излишнее потребление электроэнергии.

Консольные краны занимают небольшое количество места в сравнении с другими типами кранов. Данный тип кранов изготавливается серийным производством. Консольные краны могут быть изготовлены с вакуумной траверсой (в соответствии с требованиями), а также электроприводом.



ПРОИЗВОДСТВО



ВЫСТАВКИ

Выставка в России (Москва – 2022 г.) можно посмотреть по ссылке:
<https://disk.yandex.ru/d/ifeRpyyvmTBtxQ>



**БЛАГОДАРИМ
ЗА ПРОСМОТР...**



Контакты ООО «Вимак Рус»

Адрес офиса:

Москва, Каширское ш. 13Б

Время работы:

Ежедневно с 9:00 до 18:00

Телефон:

Москва +7 (495) 220-01-43

e-mail: info@wimac.ru