

# makute®

PROFESSIONAL POWER TOOLS



КАТАЛОГ 2025

## УГЛОВЫЕ ШЛИФОВАЛЬНЫЕ МАШИНЫ

без регулировки оборотов

### AG126-L

#### ХАРАКТЕРИСТИКИ

Диаметр диска	<b>125 мм</b>
Мощность	<b>850 Вт</b>
Кол-во оборотов	<b>11 000 об/мин</b>
Упаковка	<b>коробка</b>



### AG126-S

#### ХАРАКТЕРИСТИКИ

Диаметр диска	<b>125 мм</b>
Мощность	<b>850 Вт</b>
Кол-во оборотов	<b>11 000 об/мин</b>
Быстрый доступ к щеткам	
Упаковка	<b>коробка</b>



### AG007

#### ХАРАКТЕРИСТИКИ

Диаметр диска	<b>125 мм</b>
Мощность	<b>1400 Вт</b>
Кол-во оборотов	<b>10 800 об/мин</b>
Упаковка	<b>коробка</b>



### AG003

#### ХАРАКТЕРИСТИКИ

Диаметр диска	<b>230 мм</b>
Мощность	<b>2400 Вт</b>
Кол-во оборотов	<b>6 000 об/мин</b>
Быстрый доступ к щеткам	
Упаковка	<b>коробка</b>



## УГЛОВЫЕ ШЛИФОВАЛЬНЫЕ МАШИНЫ

с регулировкой оборотов

### AG126-LV

#### ХАРАКТЕРИСТИКИ

Диаметр диска	<b>125 мм</b>
Мощность	<b>850 Вт</b>
Кол-во оборотов	<b>1 000 - 11 000 об/мин</b>
Электронная регулировка оборотов	
Упаковка	<b>коробка</b>



### AG126-SV

#### ХАРАКТЕРИСТИКИ

Диаметр диска	<b>125 мм</b>
Мощность	<b>850 Вт</b>
Кол-во оборотов	<b>1 000 - 11 000 об/мин</b>
Электронная регулировка оборотов	
Упаковка	<b>коробка</b>



### AG1050-V

#### ХАРАКТЕРИСТИКИ

Диаметр диска	<b>125 мм</b>
Мощность	<b>1050 Вт</b>
Кол-во оборотов	<b>1 000 - 11 000 об/мин</b>
Электронная регулировка оборотов	
Длина кабеля	<b>2м</b>
Упаковка	<b>коробка</b>



### AG013-V

#### ХАРАКТЕРИСТИКИ

Диаметр диска	<b>125 мм</b>
Мощность	<b>1350 Вт</b>
Кол-во оборотов	<b>3 000 - 11 000 об/мин</b>
Электронная регулировка оборотов	
Быстрый доступ к щеткам	
Упаковка	<b>коробка</b>



## AG010

### ХАРАКТЕРИСТИКИ

Диаметр диска	<b>125 мм</b>
Мощность	<b>1400 Вт</b>
Кол-во оборотов	<b>800 - 11 000 об/мин</b>
Электронная регулировка оборотов	
Упаковка	<b>коробка</b>



## AG215

### ХАРАКТЕРИСТИКИ

Диаметр диска	<b>150 мм</b>
Мощность	<b>1500 Вт</b>
Кол-во оборотов	<b>3 000 - 10 000 об/мин</b>
Электронная регулировка оборотов	
Быстрый доступ к щеткам	
Упаковка	<b>коробка</b>



## AG006-V

### ХАРАКТЕРИСТИКИ

Диаметр диска	<b>150 мм</b>
Мощность	<b>1550 Вт</b>
Кол-во оборотов	<b>2 000 - 10 000 об/мин</b>
Электронная регулировка оборотов	
Упаковка	<b>коробка</b>



## AG218

### ХАРАКТЕРИСТИКИ

Диаметр диска	<b>180 мм</b>
Мощность	<b>1800 Вт</b>
Кол-во оборотов	<b>1 000 - 8 000 об/мин</b>
Электронная регулировка оборотов	
Быстрый доступ к щеткам	
Упаковка	<b>коробка</b>



## УГЛОВЫЕ ШЛИФОВАЛЬНЫЕ МАШИНЫ

аккумуляторные бесщеточные

## CAG126-2VL

### ХАРАКТЕРИСТИКИ

Диаметр диска	<b>125 мм</b>
Кол-во оборотов	<b>4 000 - 8 000 об/мин</b>
Электронная регулировка оборотов	
Двигатель	<b>бесщеточный</b>
Напряжение аккумуля.	<b>20 В</b>
Емкость аккумуля.	<b>4 Ач</b>
Тип аккумулятора	<b>Li-Ion</b>
В комплекте 2 аккумуля. и зарядное устройство	
Упаковка	<b>кейс</b>



## ПРЯМЫЕ ШЛИФОВАЛЬНЫЕ МАШИНЫ

сетевые

## DG004

### ХАРАКТЕРИСТИКИ

Цанга	<b>6 мм</b>
Мощность	<b>600 Вт</b>
Кол-во оборотов	<b>20 000 об/мин</b>
Упаковка	<b>коробка</b>



## ДРЕЛИ-ШУРУПОВЕРТЫ

аккумуляторные щеточные

## CD126-L

### ХАРАКТЕРИСТИКИ

Крутящий момент	<b>23 Нм</b>
Двигатель	<b>щеточный</b>
Напряжение аккумуля.	<b>12 В</b>
Емкость аккумуля.	<b>1.5 Ач</b>
Тип аккумулятора	<b>Li-Ion</b>
В комплекте 2 аккумуля. и зарядное устройство	
Упаковка	<b>кейс</b>



## CD128-L-2B

### ХАРАКТЕРИСТИКИ

Крутящий момент	<b>23 Нм</b>
Двигатель	<b>щеточный</b>
Ударный режим	
Напряжение аккумулят.	<b>18 В</b>
Емкость аккумулят.	<b>1.5 Ач</b>
Тип аккумулятора	<b>Li-Ion</b>
В комплекте 2 аккумулят. и зарядное устройство	
Упаковка	<b>кейс</b>



## CD229-L-2B

### ХАРАКТЕРИСТИКИ

Крутящий момент	<b>30 Нм</b>
Двигатель	<b>щеточный</b>
Ударный режим	
Напряжение аккумулят.	<b>20 В</b>
Емкость аккумулят.	<b>2 Ач</b>
Тип аккумулятора	<b>Li-Ion</b>
В комплекте 2 аккумулят. и зарядное устройство	
Упаковка	<b>кейс</b>



## CD227-L-2B

### ХАРАКТЕРИСТИКИ

Крутящий момент	<b>30 Нм</b>
Двигатель	<b>щеточный</b>
Напряжение аккумулят.	<b>20 В</b>
Емкость аккумулят.	<b>2 Ач</b>
Тип аккумулятора	<b>Li-Ion</b>
В комплекте 2 аккумулят. и зарядное устройство	
Упаковка	<b>кейс</b>



## ДРЕЛИ-ШУРУПОВЕРТЫ

аккумуляторные бесщеточные

## CD200-2BL

### ХАРАКТЕРИСТИКИ

Крутящий момент	<b>30 Нм</b>
Двигатель	<b>бесщеточный</b>
Напряжение аккумулят.	<b>20 В</b>
Емкость аккумулят.	<b>2 Ач</b>
Тип аккумулятора	<b>Li-Ion</b>
В комплекте 2 аккумулят. и зарядное устройство	
Упаковка	<b>кейс</b>



## CD227-LX-2B

### ХАРАКТЕРИСТИКИ

Крутящий момент	<b>30 Нм</b>
Двигатель	<b>щеточный</b>
Быстросъемный патрон	
Напряжение аккумулят.	<b>20 В</b>
Емкость аккумулят.	<b>2 Ач</b>
Тип аккумулятора	<b>Li-Ion</b>
В комплекте 2 аккумулят. и зарядное устройство	
Упаковка	<b>кейс</b>



## ПЕРФОРАТОРЫ

сетевые

### HD900



#### ХАРАКТЕРИСТИКИ

Тип хвостовика	<b>SDS-plus</b>
Сила удара	<b>3 Дж</b>
Мощность	<b>900 Вт</b>
Кол-во режимов работы	<b>3</b>
Упаковка	<b>кейс</b>

### HD32



#### ХАРАКТЕРИСТИКИ

Тип хвостовика	<b>SDS-plus</b>
Сила удара	<b>6 Дж</b>
Мощность	<b>1500 Вт</b>
Кол-во режимов работы	<b>3</b>
Упаковка	<b>кейс</b>

### HD118



#### ХАРАКТЕРИСТИКИ

Тип хвостовика	<b>SDS-plus</b>
Сила удара	<b>9 Дж</b>
Мощность	<b>1800 Вт</b>
Кол-во режимов работы	<b>3</b>
Упаковка	<b>кейс</b>

## ПЕРФОРАТОРЫ

аккумуляторные бесщеточные

### CHD001-2BL



#### ХАРАКТЕРИСТИКИ

Тип хвостовика	<b>SDS-plus</b>
Сила удара	<b>3 Дж</b>
Двигатель	<b>бесщеточный</b>
Напряжение акcum.	<b>20 В</b>
Емкость аккумулятора	<b>4 Ач</b>
Тип аккумулятора	<b>Li-Ion</b>
Кол-во режимов работы	<b>3</b>
В комплекте 2 аккумулят. и зарядное устройство	
Упаковка	<b>кейс</b>

## ГАЙКОВЕРТЫ УДАРНЫЕ

аккумуляторные бесщеточные

### CW001-BL



#### ХАРАКТЕРИСТИКИ

Крутящий момент	<b>320 Нм</b>
Двигатель	<b>бесщеточный</b>
Напряжение акcum.	<b>20 В</b>
Емкость аккумулятора	<b>4 Ач</b>
Тип аккумулятора	<b>Li-Ion</b>
В комплекте 1 аккумулят. и зарядное устройство	
Упаковка	<b>кейс</b>

### CW003-BL



#### ХАРАКТЕРИСТИКИ

Крутящий момент	<b>500 Нм</b>
Двигатель	<b>бесщеточный</b>
Напряжение акcum.	<b>20 В</b>
Емкость аккумулятора	<b>4 Ач</b>
Тип аккумулятора	<b>Li-Ion</b>
В комплекте 1 аккумулят. и зарядное устройство	
Упаковка	<b>кейс</b>

## CW004-2BL

### ХАРАКТЕРИСТИКИ

Крутящий момент	<b>800 Нм</b>
Двигатель	<b>бесщеточный</b>
Напряжение аккумуля.	<b>20 В</b>
Емкость аккумулятора	<b>4 Ач</b>
Тип аккумулятора	<b>Li-Ion</b>
В комплекте 2 аккумуля. и зарядное устройство	
Упаковка	<b>кейс</b>



## CW005-2BL

### ХАРАКТЕРИСТИКИ

Крутящий момент	<b>1700 Нм</b>
Двигатель	<b>бесщеточный</b>
Напряжение аккумуля.	<b>20 В</b>
Емкость аккумулятора	<b>6 Ач</b>
Тип аккумулятора	<b>Li-Ion</b>
В комплекте 2 аккумуля. и зарядное устройство	
Упаковка	<b>кейс</b>



## ДРЕЛИ

сетевые ударные

## ID780

### ХАРАКТЕРИСТИКИ

Мощность	<b>1020 Вт</b>
Двигатель	<b>щеточный</b>
Кол-во оборотов	<b>0 - 2 800 об/мин</b>
Диаметр патрона	<b>13 мм</b>
Упаковка	<b>коробка</b>



## ID009

### ХАРАКТЕРИСТИКИ

Мощность	<b>780 Вт</b>
Двигатель	<b>щеточный</b>
Кол-во оборотов	<b>0 - 2 800 об/мин</b>
Диаметр патрона	<b>13 мм</b>
Упаковка	<b>коробка</b>



## ТОРЦОВОЧНЫЕ ПИЛЫ

сетевые

## MS006

### ХАРАКТЕРИСТИКИ

Мощность	<b>1800 Вт</b>
Диаметр диска	<b>255 мм</b>
Упаковка	<b>коробка</b>



## MS001-S

### ХАРАКТЕРИСТИКИ

Мощность	<b>2200 Вт</b>
Диаметр диска	<b>255 мм</b>
С протяжкой	
Упаковка	<b>коробка</b>



## MS121-305

### ХАРАКТЕРИСТИКИ

Мощность	<b>2200 Вт</b>
Диаметр диска	<b>305 мм</b>
С протяжкой	
Упаковка	<b>коробка</b>



## ЦИРКУЛЯРНЫЕ ПИЛЫ

сетевые

### CS003-S

#### ХАРАКТЕРИСТИКИ

Мощность	<b>2200 Вт</b>
Двигатель	<b>щеточный</b>
Кол-во оборотов	<b>4 800 об/мин</b>
Диаметр диска	<b>235 мм</b>
Упаковка	<b>коробка</b>



### CS004-S

#### ХАРАКТЕРИСТИКИ

Мощность	<b>1400 Вт</b>
Двигатель	<b>щеточный</b>
Кол-во оборотов	<b>5 800 об/мин</b>
Диаметр диска	<b>185 мм</b>
Упаковка	<b>коробка</b>



## ЭЛЕКТРОРУБАНКИ

сетевые

### EP001

#### ХАРАКТЕРИСТИКИ

Мощность	<b>650 Вт</b>
Двигатель	<b>щеточный</b>
Кол-во оборотов	<b>16 800 об/мин</b>
Макс. глубина строгания	<b>2 мм</b>
Макс. ширина строгания	<b>82 мм</b>
Упаковка	<b>коробка</b>



## ЭЛЕКТРОЛОБЗИКИ

сетевые

### JS011

#### ХАРАКТЕРИСТИКИ

Мощность	<b>450 Вт</b>
Двигатель	<b>щеточный</b>
Кол-во оборотов	<b>3 000 об/мин</b>
Глубина пропила древесины	<b>55 мм</b>
Глубина пропила стали	<b>6 мм</b>
Упаковка	<b>коробка</b>



### JS012

#### ХАРАКТЕРИСТИКИ

Мощность	<b>710 Вт</b>
Двигатель	<b>щеточный</b>
Кол-во оборотов	<b>0 - 3 000 об/мин</b>
Глубина пропила древесины	<b>65 мм</b>
Глубина пропила стали	<b>6 мм</b>
Упаковка	<b>коробка</b>



## ШЛИФОВАЛЬНЫЕ МАШИНЫ

сетевые

### OS005

#### ХАРАКТЕРИСТИКИ

Мощность	<b>350 Вт</b>
Двигатель	<b>щеточный</b>
Кол-во оборотов	<b>8 000 - 12 000 об/мин</b>
Пад	<b>125 мм</b>
Эксцентриковая	
Упаковка	<b>коробка</b>



## OS121

### ХАРАКТЕРИСТИКИ

Мощность	<b>350 Вт</b>
Двигатель	<b>щеточный</b>
Кол-во оборотов	<b>14 500 об/мин</b>
Пад	<b>110 мм - 100 мм</b>
Вибрационная	
Упаковка	<b>коробка</b>



## ПОЛИРОВАЛЬНЫЕ МАШИНЫ

сетевые

## CP009

### ХАРАКТЕРИСТИКИ

Мощность	<b>850 Вт</b>
Двигатель	<b>щеточный</b>
Кол-во оборотов	<b>3000 - 1100 об/мин</b>
Пад	<b>125 мм</b>
Упаковка	<b>коробка</b>



## CP001

### ХАРАКТЕРИСТИКИ

Мощность	<b>1300 Вт</b>
Двигатель	<b>щеточный</b>
Кол-во оборотов	<b>600 - 3000 об/мин</b>
Пад	<b>180 мм</b>
Упаковка	<b>коробка</b>



## ТОЧИЛЬНЫЕ СТАНКИ

сетевые

## SIST-125

### ХАРАКТЕРИСТИКИ

Мощность	<b>250 Вт</b>
Двигатель	<b>щеточный</b>
Кол-во оборотов	<b>3 000 об/мин</b>
Шлифовальные круги	<b>125 мм - 15 мм - 13 мм</b>
Упаковка	<b>коробка</b>



## SIST-200

### ХАРАКТЕРИСТИКИ

Мощность	<b>550 Вт</b>
Двигатель	<b>щеточный</b>
Кол-во оборотов	<b>3 000 об/мин</b>
Шлифовальные круги	<b>200 мм - 20 мм - 32 мм</b>
Упаковка	<b>коробка</b>



## ОТБОЙНЫЕ МОЛОТКИ

сетевые

## DH2150

### ХАРАКТЕРИСТИКИ

Мощность	<b>2150 Вт</b>
Двигатель	<b>щеточный</b>
Кол-во ударов	<b>2 150 уд/мин</b>
Размер патрона	<b>40 мм</b>
Упаковка	<b>кейс</b>



## DH85-A

### ХАРАКТЕРИСТИКИ

Мощность	2150 Вт
Двигатель	щеточный
Кол-во ударов	4 000 уд/мин
Скорость холостого хода	1 400 уд/мин
Размер патрона	85 мм
Упаковка	кейс



## СТРОИТЕЛЬНЫЕ МИКСЕРЫ

сетевые

## HM-120C

### ХАРАКТЕРИСТИКИ

Мощность	1850 Вт
Двигатель	щеточный
Кол-во оборотов	0 - 700 об/мин
Насадка миксер	K3 120 мм
Упаковка	коробка



## HM-210

### ХАРАКТЕРИСТИКИ

Мощность	1300 Вт
Двигатель	щеточный
Кол-во оборотов	0 - 1100 об/мин
Насадка миксер	K2 120 мм
Упаковка	коробка



## СТРОИТЕЛЬНЫЕ ФЕНЫ

сетевые

## HG121

### ХАРАКТЕРИСТИКИ

Мощность	2000 Вт
Двигатель	щеточный
Температура воздуха/расход:	350л - 300л/мин 600л - 500л/мин
Упаковка	коробка



## ЗАРЯДНЫЕ УСТРОЙСТВА И АКУМУЛЯТОРЫ

### 3412-15B



### ХАРАКТЕРИСТИКИ

Напряжение	12 В
Мощность	1,5 Ач

### 5420-15C



### ХАРАКТЕРИСТИКИ

Напряжение	20 В
Мощность	2 Ач

### 5420-30A



### ХАРАКТЕРИСТИКИ

Напряжение	20 В
Мощность	4 Ач

### 5420-40C



### ХАРАКТЕРИСТИКИ

Напряжение	20 В
Мощность	4 Ач

### 7112-10A



### ХАРАКТЕРИСТИКИ

Для моделей: 3412-15B

### 7120-20C



### ХАРАКТЕРИСТИКИ

Для моделей: 3420-15C, 3420-30A, 3420-40C

## ПОЛОТНА ПО МЕТАЛЛУ И ДЕРЕВУ

### T118A

### ХАРАКТЕРИСТИКИ

Хвостовик	T образный
Шаг	1,2 мм
По металлу	

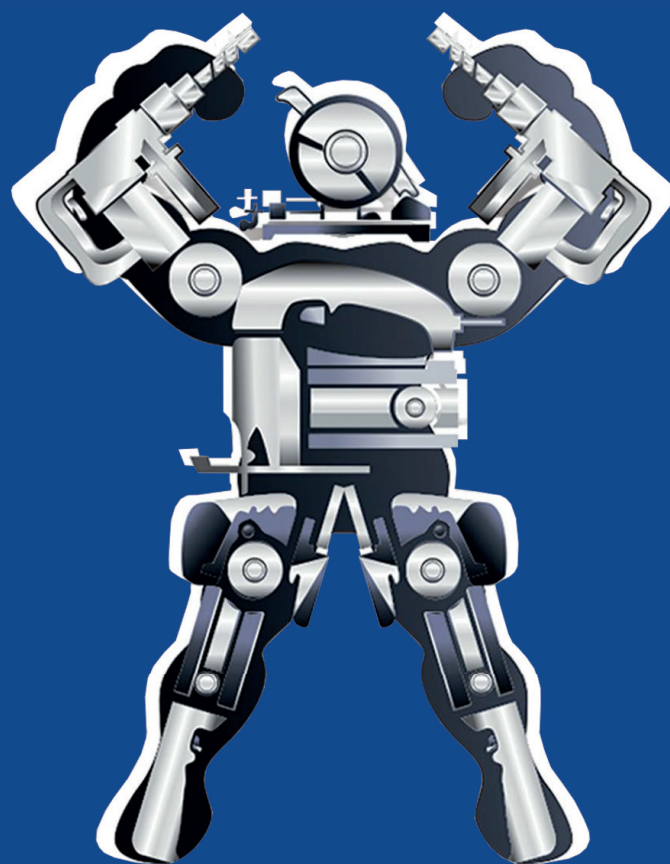


### T244D

### ХАРАКТЕРИСТИКИ

Хвостовик	T образный
Шаг	4 мм
По дереву	





**ГЛАВНЫЙ ОФИС:**

196084, Санкт-Петербург,  
Заставская 7,  
Бизнес центр "Мега Парк",  
5 этаж, ООО "Фокси-Главс"

☎ +7 (812) 223-77-31

✉ sales@foxy-tools.ru

**www.makute.ru**

**makute**<sup>®</sup>  
PROFESSIONAL POWER TOOLS