



# РИНОСКОПИЯ

ОТОРИНОЛАРИНГОЛОГИЯ



## О КОМПАНИИ

Более  
**30 лет**

опыта разработки  
и производства

### Система менеджмента качества

ГОСТ ISO 13485-2017

### Тройная гарантия

Гарантия производителя.  
Гарантия бесперебойной работы.  
Расширенная гарантия

### Производство «полного цикла»

Оптика. Оборудование. Инструменты.  
Более 1000 наименований

### Собственный отдел разработок

Более 20 000 человеко/часов в год  
на инновационные разработки

### Конкурентные преимущества

Европейский функционал  
под российский бюджет

около **2000**

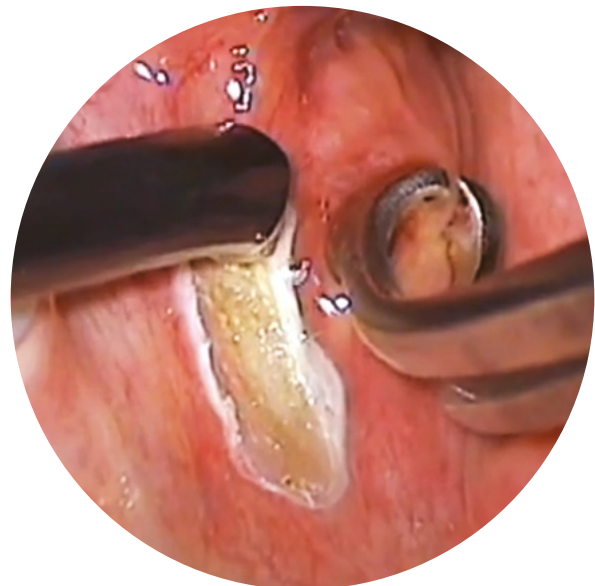
эндоскопов в год производит  
наш оптический участок

# PLAZMATIC

НОВЫЙ АППАРАТ ДЛЯ ПЛАЗМЕННОЙ ХИРУРГИИ



- Плазменная коблационная тонзиллэктомия, аденоэктомия
- Холодноплазменная хирургия носовых раковин
- Доступная стоимость и наличие
- Разработано и сделано в России



- Хороший гемостатический эффект
- Низкая температура воздействия
- Небольшая глубина испарения ткани
- Отсутствие повреждений соседних тканей
- Минимальный риск послеоперационного кровотечения

# СОДЕРЖАНИЕ

Риноскопический комплекс

**6** стр.

Оптические трубки

**7** стр.

Рукоятки шейвера

**11** стр.

Вставки риноскопические

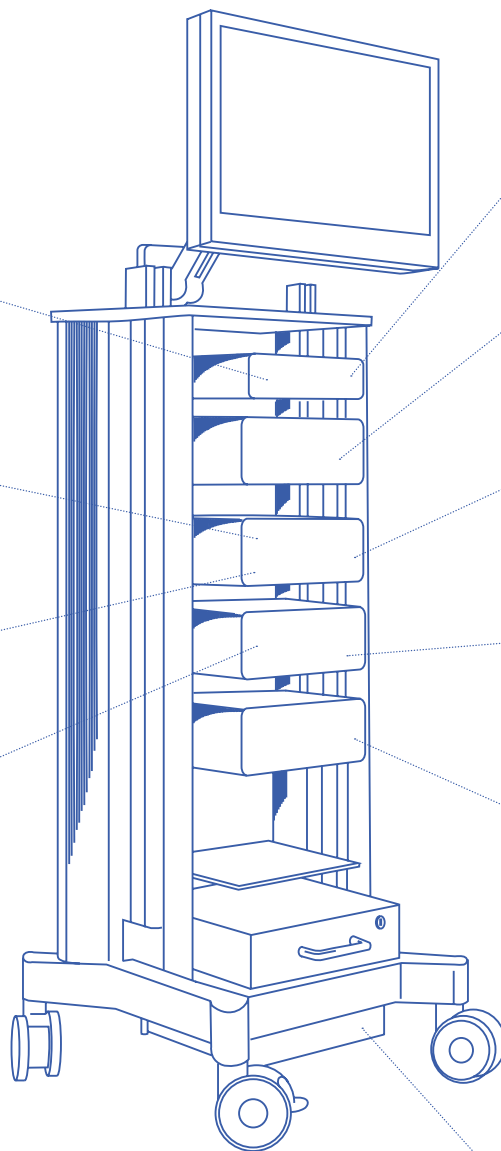
**13, 14** стр.

Электроды

**15, 16** стр.

Инструмент риноскопический

**17 - 21** стр.



Эндовидеокамеры

**8** стр.

Осветители

**9**стр.

Шейверы

**10** стр.

Электрохирургический комплекс для лор

**14** стр.

Аспираторы

**10** стр.

Корзины для стерилизации

**23, 24** стр.

Стойки аппаратные

**22** стр.

Сервис

**25** стр.

# РИНОСКОПИЧЕСКИЙ КОМПЛЕКС



## ОБОРУДОВАНИЕ:

- Видеокамера эндоскопическая 4К **EVK-4K-RV**
- Монитор медицинский Веасон 4К (32) **S3281P**
- Световодный кабель (3 мм) **КОЕ-30**
- Кабель связи «шейвер-аспиратор» **K-MD-01**
- Шейвер ротационный с «пистолетной» рукояткой РУ.1 **RMD-1**
- Аспиратор-ирригатор для лапароскопии **AI-02L**
- Осветитель налобный **6091**
- Осветитель светодиодный **OSV-03**

## ОПТИКА:

- Риноскоп (Ø 2,7 мм, 0°) **R27-175-00** стр.7
- Риноскоп (Ø 2,7 мм, 30°) **R27-175-30** стр.7
- Рукоятка для риноскопа защитная 4.2 мм **ER-0140** стр.7

## НАБОР ИНСТРУМЕНТОВ:

- Вставки инструментальные риноскопические стр.12,13
- Выкусыватели эндоскопические стр.17
- Щипцы эндоскопические стр.18
- Троакары (по Красножену) стр.19
- Канюли эндоскопические стр.19
- Инструмент для аспирации и ирригации стр.20
- Элеватор-распатор стр.20
- Инструмент для сепарации тканей (кюретки) стр.21
- Иглы эндоскопические инъекционные стр.21
- Скальпели серповидные стр.21

## АППАРАТНАЯ СТОЙКА

- Эндоскопическая стойка премиальная (6 полок с 2 кронштейнами для мониторов) **CMT-01**

## ДОПОЛНИТЕЛЬНО

- Корзина для кабеля (240x250x50) **40401**
- Корзина с ложеентами для эндоскопов (460x150x52) **608111**
- Корзина сетчатая с ручками и крышкой (480x250x50) **40711**
- Щетка для чистки эндоскопа (3 мм) **3330**
- Щетка для чистки эндоскопа (5 мм) **5360**

## МИНИМАЛЬНЫЙ НАБОР ДЛЯ ЛИЦЕНЗИРОВАНИЯ ЛОР-КАБИНЕТА

Наименование оснащения (оборудования)	Требуемое количество, шт	Страница каталога
Оториноскоп	1	7
Риноскоп	по требованию	7
Аппарат электрохирургический высокочастотный	1	14
Набор инструментов для удаления инородных тел ЛОР-органов	1	17, 18
Набор инструментов для диагностики и хирургии в ЛОР		19, 21

(Согласно Приложения №3 к Порядку оказания медицинской помощи населению по профилю «оториноларингология», утвержденному приказом Минздрава России от 12.11.2012г. №905н.)

## ОПТИЧЕСКИЕ ТРУБКИ

### ЭНДСКОПЫ НЕАВТОКЛАВИРУЕМЫЕ

	Артикул	Диаметр	Угол зрения $\angle$
<b>Риноскопы</b> L 175мм	R27-175-00	2.7	0
	R27-175-30	2.7	30
	R40-175-00	4	0
	R40-175-30	4	30
	R40-175-70	4	70

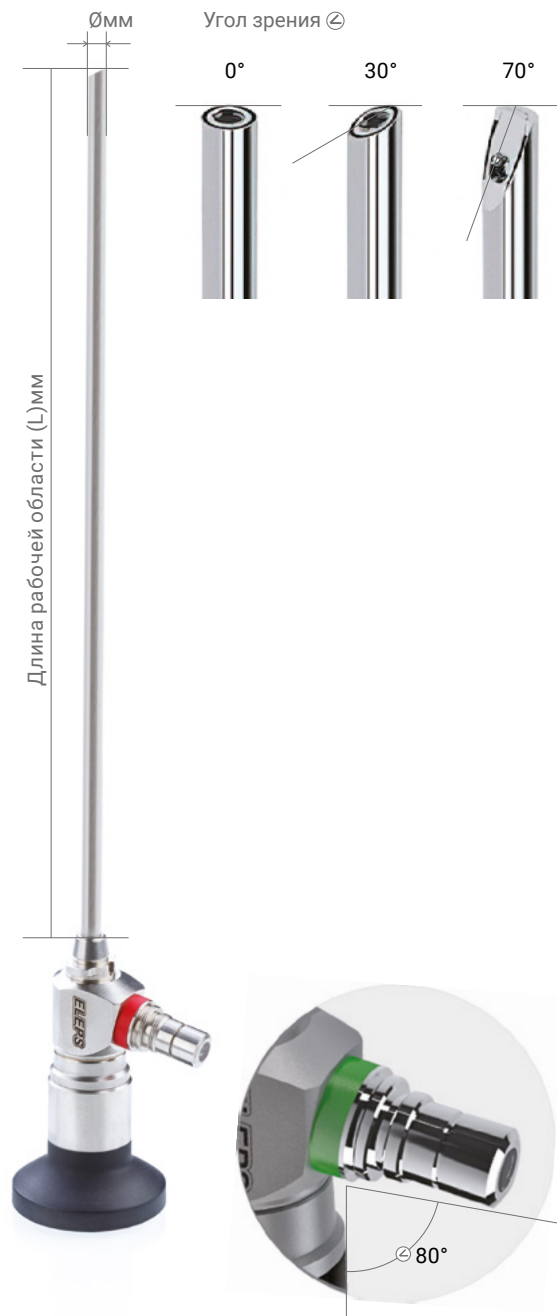
<b>Ларингоскоп</b> L 175мм	R50-180-70	5	70
-------------------------------	------------	---	----

<b>Отоскопы</b> L 60мм	O27-60-00	2.7	0
	O27-60-30	2.7	30
	O40-60-00	4	0
	O40-60-30	4	30

### ЭНДСКОПЫ АВТОКЛАВИРУЕМЫЕ

	Артикул	Диаметр	Угол зрения $\angle$
<b>Риноскопы</b> L 175мм	R27-175-00AC	2.7	0
	R27-175-30AC	2.7	30
	R40-175-00AC	4	0
	R40-175-30AC	4	30

<b>Отоскопы</b> L 60мм	O27-60-00AC	2.7	0
	O27-60-30AC	2.7	30
	O40-60-00AC	4	0
	O40-60-30AC	4	30



Световой разъем под углом 80° предотвращает излишний перегиб световодного кабеля

### РУКОЯТКА ДЛЯ РИНОСКОПА ЗАЩИТНАЯ 4.2 MM

ER-0140



Рукоятка защитная для риноскопа круглая по Штамбергеру для защиты ствола риноскопа 4 мм. Механизм замка надежно фиксирует оптическую трубку в рукоятке. Диаметр вводимых эндоскопов 4 мм. Стандарт замка – Storz

# ЭНДОВИДЕОКАМЕРЫ

## 4K ULTRA HD REC



### EVK-4K-RV+ вариофокальный объектив

- 4K Ultra HD с разрешением 3840\*2160
- Контрастное и глубокое изображение с эффектом погружения
- Реалистичная цветовая гамма
- Запись видео изображений на USB с камерной головки
- Цифровое и оптическое 2x увеличение ZOOM (V)
- Выходы: HDMI, DVI, SDI

## FULL HD REC



### EVK-FULL HD RV+ вариофокальный объектив

- Изображение высокой четкости FULL HD 1920x1080p
- Работа с мониторами и эндоскопами класса Full HD
- Запись видео изображений на USB с камерной головки
- Автоматическая регулировка баланса белого, цветности, яркости
- 4 пользовательские предустановки с кнопками быстрого доступа
- Цифровое 4x и оптическое 2x-кратное увеличение ZOOM (V)
- Выходы: DVI, HDMI, SDI

## FULL HD МИНИ

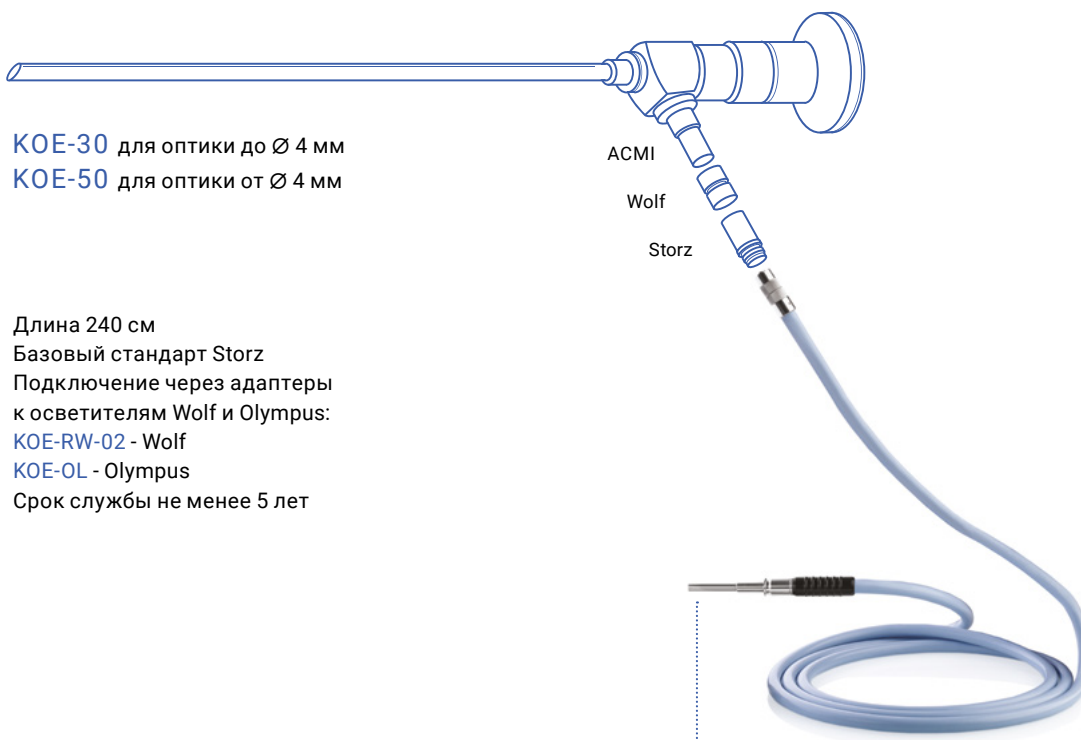


### EVK-FULL HD

- Компактный корпус
- Легкая и эргономичная камерная головка
- Изображение высокой четкости Full HD 1920x1080p
- Предустановленные режимы для различных направлений хирургии
- Простое управление: переключение режимов одной кнопкой
- Оптическое 2x-кратное увеличение ZOOM
- Выходы: DVI и HDMI

# ОСВЕТИТЕЛИ

## СВЕТОВОДНЫЙ КАБЕЛЬ



КОЕ-30 для оптики до Ø 4 мм

КОЕ-50 для оптики от Ø 4 мм

- Длина 240 см
- Базовый стандарт Storz
- Подключение через адаптеры к осветителям Wolf и Olympus:  
[КОЕ-RW-02](#) - Wolf  
[КОЕ-OL](#) - Olympus
- Срок службы не менее 5 лет



### LED 200 Светодиодный осветитель

OSV-03

Мах освещенность — не менее 80 000 лк

- Срок службы светодиода — не менее 30 000 ч
- Защита от ослепления при отсоединении световодного кабеля
- Речевой информатор на русском языке



### LED 300 Светодиодный осветитель

OSV-07

Мах освещенность — не менее 160 000 лк

## ШЕЙВЕРЫ И АСПИРАТОРЫ

### ШЕЙВЕР РОТАЦИОННЫЙ РИНОСКОПИЧЕСКИЙ

RMD-1 в комплекте рукоятка РУ.1



RMD-2 в комплекте рукоятка РО.1



- Универсальный блок подключения рукояток любого типа
- Управление с педали
- 3 режима вращения (реверсивный, по часовой/против часовой стрелки)
- 3 частоты реверсивного вращения – 0.5, 1.2, 2.0 Гц.
- 9 ячеек памяти для индивидуальных настроек
- Стабилизация частоты вращения независимо от плотности тканей
- Индивидуальная установка и запоминание прибором скорости и частоты движения для разных насадок

### АСПИРАТОР-ИРРИГАТОР ЭНДОСКОПИЧЕСКИЙ

AI-02L



- Синхронизация работы с шейвером (управление отсосом с педали шейвера)
- Производительность отсоса (2л/мин) / подачи (1 л/мин)
- Аспирационная банка с системой аварийного отключения
- Быстрая смена источников физраствора
- Совместная работа с любым профильным инструментом

### ШЕЙВЕРНЫЙ КОМПЛЕКС



#### Комплектация:

- Стойка медицинская для аппаратуры СА-7
- Аспиратор-ирригатор эндоскопический
- Шейвер ротационный с рукояткой в комплекте
- Кабель присоединительный КП1
- Набор вставок эндоскопических

## РУКОЯТКИ ШЕЙВЕРА

### ШЕЙВЕРНАЯ РУКОЯТКА РУ.1 ТИП «ПИСТОЛЕТНАЯ»

#### SHR 1.2

- Прямой канал аспирации. Удобно работать и чистить
- Быстрая смена захвата рукоятки — прямой и обратный захват
- Быстрая и простая смена насадок, надежная фиксация
- Возможность стерилизации (неразъемное подключение соединительного кабеля к рукоятке)
- Высокая мощность (статический вращающий момент до 160 мН\*м)
- Частота вращения инструмента от 200 до 3000 об/мин
- Настраиваемая частота реверсных колебаний — 0.5, 1.2, 2.0 Гц.
- Вес рукоятки — 600г



### ШЕЙВЕРНАЯ РУКОЯТКА РО.1 ТИП «ПРЯМАЯ»

#### SHR 2.2

- Облегченная рукоятка (вес 400г)
- Прямой канал аспирации. Удобно работать и чистить
- Быстрая и простая смена насадок, надежная фиксация
- Возможность стерилизации (неразъемное подключение соединительного кабеля к рукоятке)
- Статический вращающий момент до 40 мН\*м.
- Настраиваемая частота реверсных колебаний — 0.5, 1.2, 2.0 Гц.



# ВСТАВКИ ИНСТРУМЕНТАЛЬНЫЕ РИНОСКОПИЧЕСКИЕ

## ПРЯМЫЕ ИНСТРУМЕНТАЛЬНЫЕ ВСТАВКИ



### Вставка отсекающая

для мягких тканей

**KN-030R** Ø 3.0 мм

**KN-042R** Ø 4,2 мм

L 120 мм

Рабочее окно — прямое

Вращающаяся вставка — зубчатая



### Вставка режущая

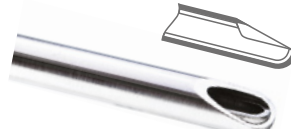
для мягких тканей

**LN-030R** Ø 3.0 мм

**LN-042R** Ø 4,2 мм

L 120 мм

Рабочее окно и вращающаяся вставка —  
скошены под разными углами



### Вставка сверлящая (бор)

для дакриоцисториностомии

**RN-042R** Ø 4,2 мм L 120 мм

Рабочее окно — скошенное

Вращающаяся вставка — круглая



### Вставка сепарирующая

для турбинопластики

**WN-042R** Ø 4,2 мм L 120 мм

Рабочее окно — удлиненное скошенное

Вращающаяся вставка — скошенная



### Вставка режущая

для мягких тканей

**GN-042R** Ø 4,2 мм L 120 мм

Рабочее окно — овальное

Вращающаяся вставка — скошенная



### Вставка режущая

для мягких тканей

**SN-042R** Ø 4,2 L 120 мм

Рабочее окно — прямое

Вращающаяся вставка — прямая



## ИЗОГНУТЫЕ ИНСТРУМЕНТАЛЬНЫЕ ВСТАВКИ

### Угловые 35°



#### Вставка отсекающая тыловая

для мягких тканей лобных пазух

**KNB-030R-35** Ø 3.0 мм

Ø 4,2 мм L 120 мм

Рабочее окно — прямое

Вращающаяся вставка — зубчатая



#### Вставка отсекающая фронтальная

для аденотомии

**KNF-030R-35** Ø 3.0 мм

Ø 4,2 мм L 120 мм

Рабочее окно — прямое

Вращающаяся вставка — зубчатая



### Угловые 65°



#### Вставка отсекающая тыловая

для мягких тканей лобных пазух

**KNB-030R-65** Ø 3.0 мм

**KNB-042R-65** Ø 4,2 мм L 120 мм

Рабочее окно — прямое

Вращающаяся вставка — зубчатая



#### Вставка отсекающая фронтальная

для аденотомии

**KNF-030R-65** Ø 3.0 мм

**KNF-042R-65** Ø 4,2 мм L 120 мм

Рабочее окно — прямое

Вращающаяся вставка — зубчатая



#### Вставка режущая тыловая

для мягких тканей лобных пазух

**GNB-042R-65** Ø 4,2 мм

L 120 мм

Рабочее окно — овальное

Вращающаяся вставка — скошенная



#### Вставка отсекающая фронтальная

для аденотомии

**GNF-042R-65** Ø 4,2 мм

L 120 мм

Рабочее окно — овальное

Вращающаяся вставка — скошенная



### Угловые 80°



#### Вставка отсекающая тыловая

для мягких тканей лобных пазух

**KNB-042R-80** Ø 4,2 мм L 120 мм

Рабочее окно — прямое

Вращающаяся вставка — зубчатая



#### Вставка отсекающая фронтальная

для аденотомии

**KNF-042R-80** Ø 4,2 мм L 120 мм

Рабочее окно — прямое

Вращающаяся вставка — зубчатая



# ЭЛЕКТРОХИРУРГИЧЕСКИЙ КОМПЛЕКС ДЛЯ ЛОР



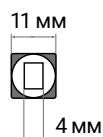
## ГЕНЕРАТОР ЭЛЕКТРОХИРУРГИЧЕСКИЙ

ESG-200

- Высокочастотный радиоволновой генератор 2,64 МГц
- Сокращенное время термического воздействия
- Обеспечивает сохранность морфологии тканей и быстрый местный гемостаз.
- Коагулирующий эффект – сухое операционное поле

Управление двумя способами:

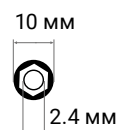
- с ножной педали
- от держателя электродов с кнопочным управлением



## ДЕРЖАТЕЛЬ ЭЛЕКТРОДОВ

ЕН341-2.4

- Инструментальная часть – подключение к электродам со штекером 4 мм (2,4 мм)
- Аппаратная часть – штекер 4 мм
- Длина кабеля – 3 м



## ДЕРЖАТЕЛЬ ПИНЦЕТОВ

ЕН330Е-1

- Инструментальная часть – подключение к пинцетам (евростандарт)
- Аппаратная часть – два штекера 4 мм
- Длина кабеля – 3 м

# ЭЛЕКТРОДЫ

## МОНОПОЛЯРНЫЕ ИНСТРУМЕНТЫ



### Электрод-игла

EM180-1-2,4  Ø 0.2 мм

EM180-1-2,4  Ø 0.15 мм

EM180-1-2,4  Ø 0.10 мм



### Электрод-игла (микродиссекционный)

EM140-2,4 рабочая длина 40 мм



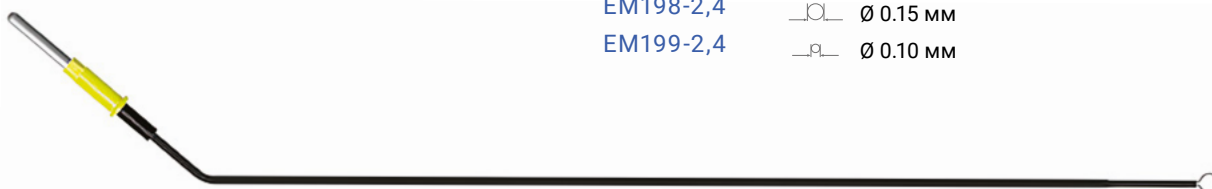
### Электрод-нож

EM123-2,4 сечение 2\*0,5 мм



### Электрод-игла изогнутый (микродиссекционный)

EM171-2,4 рабочая длина 37 мм



### Электрод-игла (изогнутый стержень)

EM198-2,4  Ø 0.15 мм

EM199-2,4  Ø 0.10 мм



### Электрод-петля (изогнутый стержень)

EM 194-2,4 3 мм, проволока 0,1 мм

EM195-2,4 3 мм, проволока 0,15 мм

### Электрод-шарик (изогнутый стержень)

193-2,4 Ø 0.2 мм



### Электрод-шарик

EM116C-2,4 антипригарный CleanTips 2 мм



### Электрод-шарик (удлинённый стержень)

EM150C-2,4 антипригарный CleanTips  2 мм



### Электрод-петля

EM106-2,4 5 мм, проволока 0,3 мм



### Электрод-петля

EM149-1-2,4 3 мм, проволока 0,2 мм

## ЭЛЕКТРОДЫ



### Электрод-петля аденотом

EM204-2,4 проволока 0,2 мм, H=5 мм

EM201-2,4 проволока 0,2 мм, H=8 мм Ø 0.2 мм



### Электрод-петля аденотом (изогнутый)

EM190-2,4 проволока 0,2 мм, H=8 мм

EM191-2,4 проволока 0,2 мм, H=14 мм

EM192-2,4 проволока 0,2 мм, H=18 мм



### Электрод-петля для палатопластики

EM148-2,4 проволока 0,2 мм, H=10 мм



### Электрод для коагуляции «методом касания»

EM276E евростандарт



### Электрод для коагуляции «методом пункции»

EM277E евростандарт

## БИПОЛЯРНЫЕ ИНСТРУМЕНТЫ



### Пинцет байонетный прямой

EM261-1CE размер площадки 6\*1 мм, длина 230 мм, евростандарт, антипригарный CleanTips

EM251CCE размер площадки 8\*1 мм, длина 190 мм, евростандарт, антипригарный CleanTips



### Пинцет загнутый

EM253CCE размер площадки 8\*1 мм, длина 190 мм, евростандарт, антипригарный CleanTips

# ИНСТРУМЕНТ РИНОСКОПИЧЕСКИЙ

## ВЫКУСЫВАТЕЛИ

### Выкусыватель эндоскопический прямой

тип «Блэксли», 4 мм

EW-01401-1

### Выкусыватель эндоскопический прямой

тип «Блэксли», 5 мм

EW-01402-1

### Выкусыватель эндоскопический прямой

тип «Блэксли», угловой 45°

EW-01445-1

### Выкусыватель эндоскопический прямой

тип «Блэксли», угловой 90°

EW-01490-1

### Выкусыватель эндоскопический прямой обратный

EW-02400-2



## НОЖНИЦЫ

### Ножницы эндоскопические с одной подвижной браншей

прямые

ES-01400-1

### Ножницы эндоскопические с одной подвижной браншей

левоизогнутые

ES-01410-1

### Ножницы эндоскопические с одной подвижной браншей

правоизогнутые

ES-01420-1



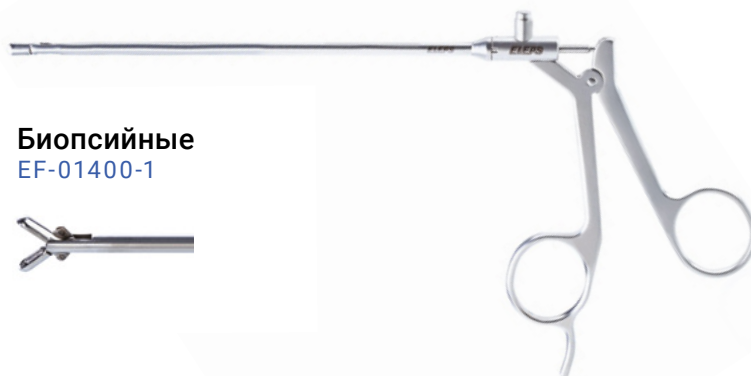
# ИНСТРУМЕНТ РИНОСКОПИЧЕСКИЙ

## ЩИПЦЫ ЭНДОСКОПИЧЕСКИЕ ПРЯМЫЕ

Тип Страйкен  
EF-05400-1



Биопсийные  
EF-01400-1



Тип Такахаши  
EF-04400-1



Тип Такахаши, угловые 45°  
EF-04445-1



## ЩИПЦЫ ЭНДОСКОПИЧЕСКИЕ ДЛЯ ВЕРХНЕЧЕЛЮСТНЫХ И ЛОБНЫХ ПАЗУХ



Угловые 70°,  
с горизонтальным  
раскрытием бранш  
EF-03407-1

Угловые 70°,  
с вертикальным  
раскрытием бранш  
EF-03407-2



Угловые 110°,  
с горизонтальным  
раскрытием бранш  
EF-02411-1

Угловые 110°,  
с вертикальным  
раскрытием бранш  
EF-02411-2

## КАНЮЛИ (ТРОАКАРЫ) И СТИЛЕТЫ



**Троакар (по Красножену, 5 мм)**  
ЕК-01051К

**Троакар (по Красножену, 7 мм)**  
ЕК-01071К

## КАНЮЛИ



**Канюля эндоскопическая со стилетом**  
(бесклапанная, прямого обзора) — под оптику 2,7 мм, 0°  
ЕКТ-022700-1

**Канюля эндоскопическая со стилетом**  
(бесклапанная, прямого обзора) — под оптику 4 мм, 0°  
ЕКТ-020400-1



**Канюля эндоскопическая со стилетом**  
(бесклапанная, бокового обзора) — под оптику 2,7 мм, 30°  
ЕКТ-022730-1

**Канюля эндоскопическая со стилетом**  
(бесклапанная, бокового обзора) — под оптику 4 мм, 30°  
ЕКТ-020430-1

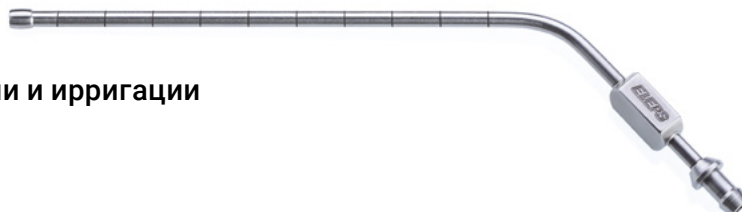
# ИНСТРУМЕНТ РИНОСКОПИЧЕСКИЙ

## ИНСТРУМЕНТЫ ДЛЯ АСПИРАЦИИ-ИРРИГАЦИИ

### Инструмент для аспирации и ирригации

одноходовой изогнутый 4 мм

EA-01410-1



### Инструмент для аспирации и ирригации

двухходовой изогнутый, 4 мм

EA-01420-1



## ИНСТРУМЕНТ ДЛЯ СЕПАРАЦИИ ТКАНИ



### Элеватор-распатор

EE-01400-1



### Распатор с аспирацией

EE-01400-2



### Распатор угловой с аспирацией

EE-01445-2



### Рашпиль 2,5 мм с аспирацией

EE-01400-3



### Рашпиль 3,5 мм с аспирацией

EE-01400-4

## КЮРЕТКИ



**Кюретка угловая, овальная №1**  
K-0411E

**Кюретка угловая, овальная №2**  
K-0412E



**Кюретка угловая, окончатая №1**  
K-0421E

**Кюретка угловая, окончатая №2**  
K-0422E



**Кюретка прямая с аспирацией**  
K-0410E



**Кюретка угловая, округлая №1**  
K-0431E

**Кюретка угловая, округлая №2**  
K-0432E

## СКАЛЬПЕЛИ. ИГЛЫ



**Скальпель серповидный остроконечный**  
C-0401E



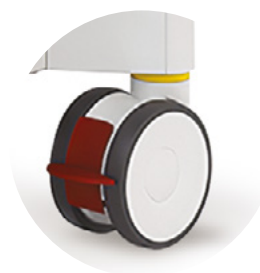
**Скальпель серповидный тупоконечный**  
C-0402E



**Игла эндоскопическая инъекционная (изогнутая)**  
EN-01

# АППАРАТНАЯ СТОЙКА

СМТ-01



## ПРЕИМУЩЕСТВА РОЛИКОВОЙ СИСТЕМЫ: для СМТ-01 и СМТ-02

**Оптимальный диаметр колес**  
Диаметр колес 125 мм позволяет легко преодолевать препятствия до 30 мм.

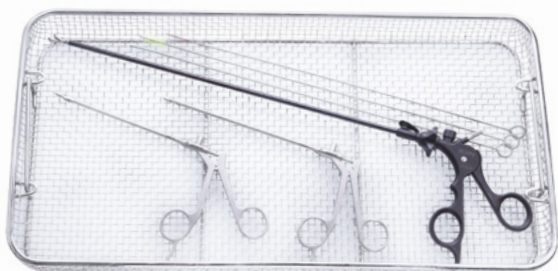
**Улучшенная стабильность в повороте**  
Блокировка направления для улучшения маневрирования вокруг изгибов, а также перемещения по прямой линии на большие расстояния

**Эргономичная ножная педаль**  
"Ударная педаль" для быстрого и легкого нажатия в любой обуви

**Токоизолированный материал колес**  
Антистатическое исполнение защищает пользователей и электрические устройства от электростатического разряда

**Встроенная защита кабеля**  
Встроенный кабельный толкатель для защиты кабелей, лежащих на полу

## КОРЗИНЫ ДЛЯ СТЕРИЛИЗАЦИИ

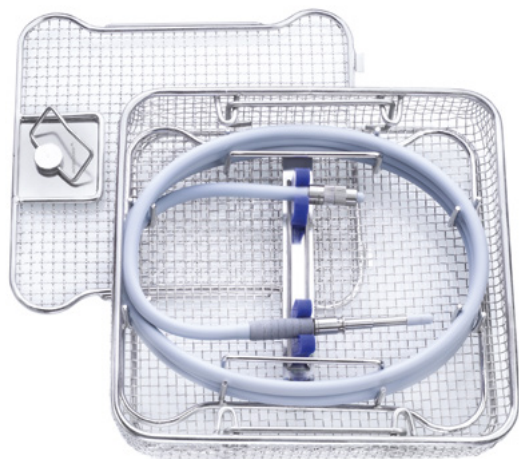


### КОРЗИНА ДЛЯ ИНСТРУМЕНТОВ

40701

480 x 250 x 50 мм

Для механизированной ПСО, дезинфекции и стерилизации

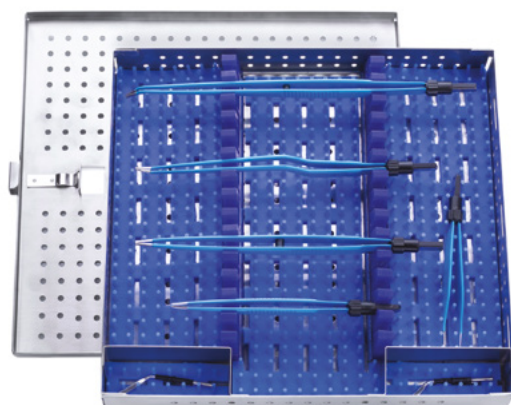


### КОРЗИНА ДЛЯ КАБЕЛЯ

40401

240x250x50 мм

Для обработки, дезинфекции и стерилизации осветительного кабеля. Корзина с ручками и крышкой



### КОНТЕЙНЕР ПЕРФОРИРОВАННЫЙ ДЛЯ ЭЛЕКТРОДОВ

36111132

245x260x35 мм

Перфорированный контейнер с поворотной крышкой и замком



### КОРЗИНА С ЛОЖЕМЕНТАМИ ДЛЯ ЭНДСКОПОВ

60641  
290x80x52 мм

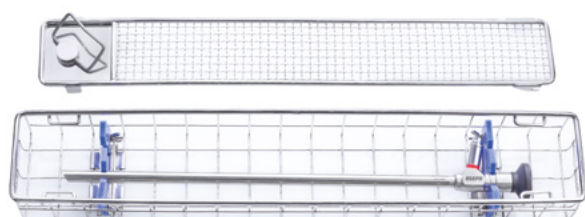
Для размещения эндоскопов различной длины



### КОРЗИНА С ЛОЖЕМЕНТАМИ ДЛЯ ЭНДСКОПОВ

60741  
460 x 80 x 52 мм

Вкладки для фиксации эндоскопов



### КОРЗИНА С ЛОЖЕМЕНТАМИ ДЛЯ ЭНДСКОПОВ

608111  
460x150x52 мм

Вкладки для фиксации эндоскопов

### ЩЕТКИ ДЛЯ ЧИСТКИ ИНСТРУМЕНТАЛЬНОГО КАНАЛА

**B-0003** длина 350 мм диаметр 3 мм

**B-0005** длина 370 мм диаметр 5 мм

**B-0010** длина 370 мм диаметр 10 мм



## Гарантия бесперебойной работы

---

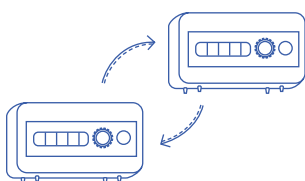
Отправка подменного оборудования на время ремонта и ТО в течение 24 часов



## Расширенная гарантия

---

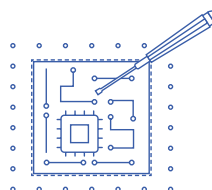
Бесплатный ремонт/замена при случайном повреждении оптики



## Trade in

---

Обмен приборов и оптики со скидкой



## Всё поправимо

---

Ремонт эндоскопического оборудования любых производителей

**Горячая линия сервисного обслуживания**

**+7 (917) 220 06 06, [service@eleps.ru](mailto:service@eleps.ru)**

в рабочие дни с 8:30 до 17:00 (Мск)







**eleps.ru / 8 800 700 87 03**